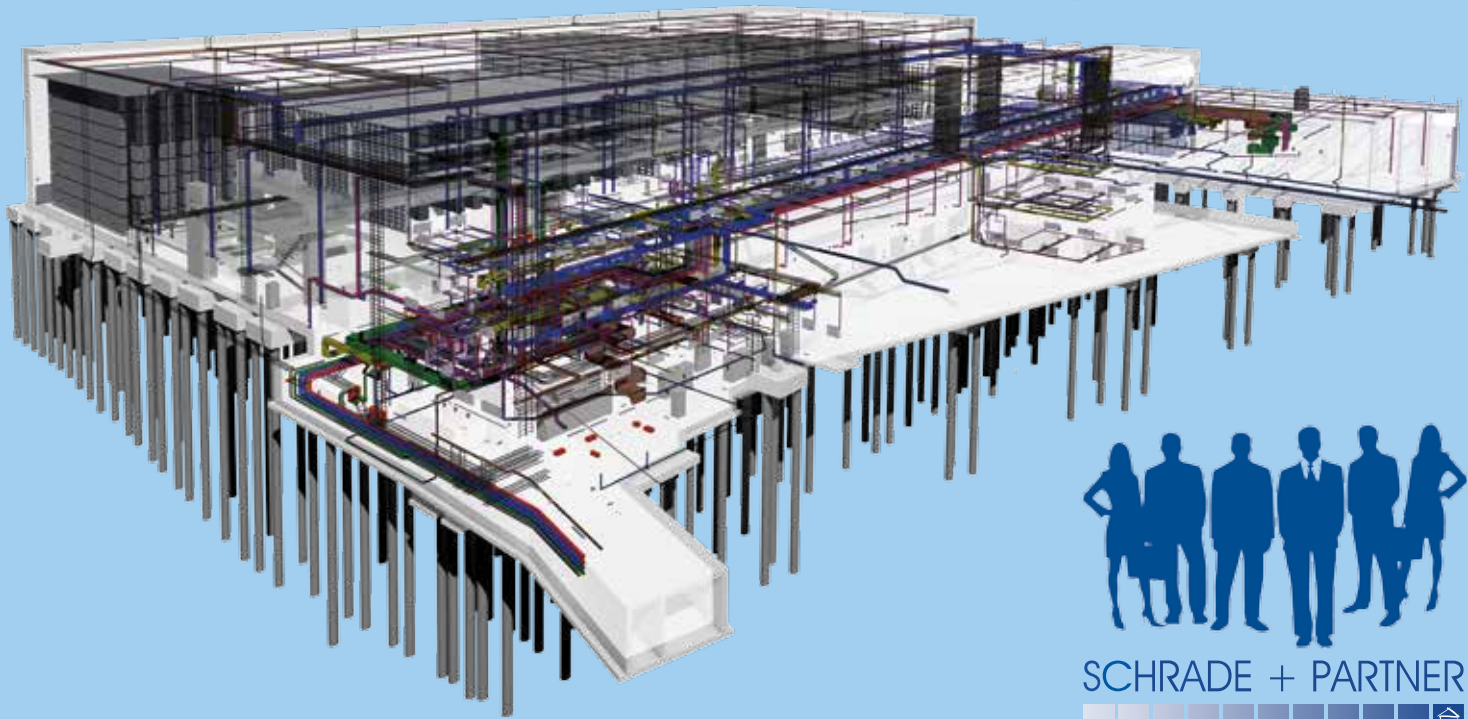




BIM* - FÄHIG UND MEHR ALS 40 JAHRE ERFAHRUNG!

(*BUILDING INFORMATION MODELING)



SCHRADE + PARTNER



Projektmanagement

Planen + Betreuen

(Logistikzentrum)

INHALT

1974 ...	<i>Der Anfang</i>	<i>... ein Ingenieurbüro.....</i>	5
1976 ...	<i>Die Expansion</i>	<i>... Planungsgesellschaft.....</i>	5
1979 ...	<i>Die Thermohaus GmbH</i>	<i>... hat sich spezialisiert.....</i>	6
1980 ...	<i>Der Verband</i>	<i>... deutscher Experten für Thermografie.....</i>	6
1980 ...	<i>Die Öffentlichkeit</i>	<i>... der Firmengruppe</i>	9
1981 ...	<i>Die Medien</i>	<i>... ARD Ratgeber Technik.....</i>	9
1981 ...	<i>Der Erfolg</i>	<i>... des unternehmerischen Konzepts</i>	10
1981 ...	<i>Das BHW</i>	<i>... Bausparkasse BHW.....</i>	10
⋮ ↓			
2016 ...	<i>BIM</i>	<i>... wir sind BIM-fähig!.....</i>	13

Projektentwicklung

- Marktanalyse
- Renditen
- Vermietung
- Verkauf

Planung / BIM*

- Entwurf
- Bauanträge
- Ausführungs-/
- Detailplanung

* nach BIM Methode



Dienstleistungen

- Standortanalyse
- Vertragswesen
- Grundstücks-
untersuchung
- Grundstücks-
beschaffung

Bauüberwachung

- Projektsteuerung
- Projektleitung
- Kostenüberwachung
- Abnahmen
- Abrechnungen

Vertrieb

- Marketing
- Werbung
- Vertriebssteuerung
- Betreuung

Ausschreibung*

- Leistungs-
verzeichnisse
- Bau- und Leistungs-
beschreibungen
- Verkaufsbau-
beschreibungen
- * nach BIM Methode

Gutachten

- EnEV
- Brandschutz
- Schallschutz

Unternehmens- beratung (Bau)

- Firmensanierung
- Zustandsanalyse
- Zeitmanagement



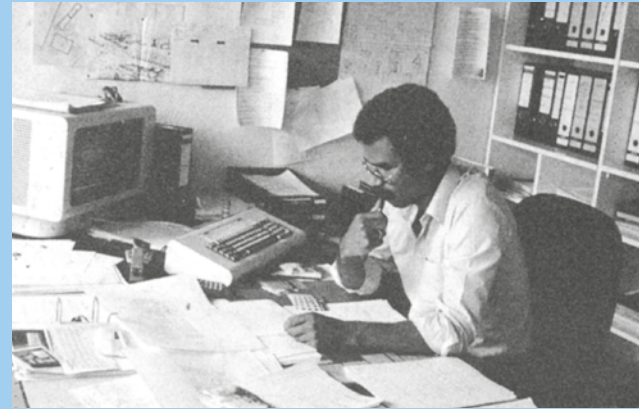
*... vom Reißbrett zu
modernster EDV Technologie*

1974 ...

Der Anfang

... ein Ingenieurbüro

gründete Wolfgang Schrade ein **Ingenieurbüro** mit dem **Ziel** der Planung, Erstellung und Betreuung **von Projekten** auf den Gebieten des **Wohn-, Industrie- und Sozialbaues**. Schon bald darauf gelang es, dass **Vertrauen** vieler Bauwilliger zu erringen und zu dem anfänglichen **Zwei-Mann-Büro** wurde eine **Baugesellschaft** gegründet und das Ingenieurbüro integriert.



1976 ...

Die Expansion

... Planungsgesellschaft

Gründung einer Gesellschaft infolge der weltweiten Ölkrise mit dem Zweck **Energieeinsparmaßnahmen** zu entwickeln. Die Aufgabe dieser Gesellschaft bestand darin, notwendige **Sanierungsmaßnahmen** von **Bauobjekten** mittels eines eigens dafür entwickelten **Datenerfassungsbogens** zu bestimmen und damit sanierungswillige **Bauherren** gezielt **beraten** und betreuen zu können. **Ziel** der Gesellschaft war vor allen eine **optimale Energiebilanz** je Projekt zu erhalten.



HISTORIE

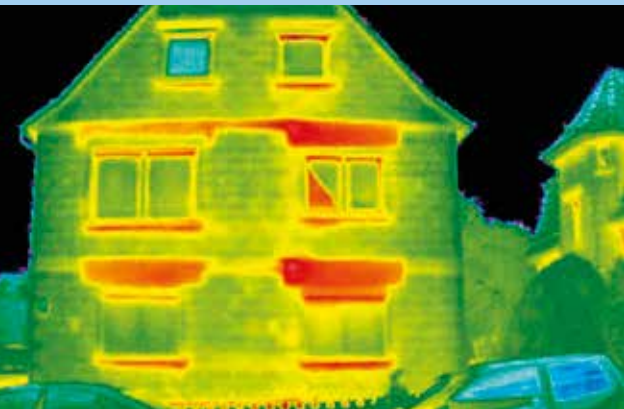


1979 ...

*Die
Thermohaus
GmbH*

... hat sich spezialisiert

Nach dem Motto „**Wärmedämmung und Energieeinsparung** - ja –aber nicht um jeden Preis“, wurde sowohl für Neubauten als auch für zu sanierende Altbauten das optimale **Energiekonzept** unter wirtschaftlichen und Amortisationsgesichtspunkten erarbeitet. Neben der **Wirtschaftlichkeit** der verschiedenen **Sanierungsmaßnahmen** war auch die einwandfreie **bauphysikalische Umsetzung** im Vordergrund um Bauschäden zu vermeiden. Hiermit sollte u.a. auch ein angenehmes Raumklima - **Thermokomfort** - erzeugt werden.



1980 ...

Der Verband

... deutscher Experten für Thermografie

In der Folgezeit gründete Wolfgang Schrade mit Gleichgesinnten den **Verband deutscher Experten für Thermografie** - VET - später Übergang zum VATH - Bundesverband für Angewandte Thermografie - und wurde zum Vorsitzenden gewählt.

Das Büro Schrade + Partner hat als erstes Büro in Deutschland eine individuelle **Energieberatung per Computer**, mit von eigenen **Spezialisten** entwickelter **Software**, umgesetzt. Mit dieser Strategie wurde **bundesweit agiert** und auch die Mitglieder des VET betreut.



... Chefbüro um 1980

Vortrag vor Mitarbeitern der Stadt Stuttgart - Abteilung Technik - unter Leitung von Herrn Dr. Ing. Roland Idler, während einer Ausstellung von Energiesparmaßnahmen in den Geschäftsräumen der Landesgirokasse in Stuttgart, Königstraße



(Bildmaterial Fotoarchiv Schrade + Partner)

1980 ...

*Die
Öffentlichkeit*

... der Firmengruppe

Die **Planung** und **Erstellung** von **Bauprojekten** sowie die **kostengünstige** und übersichtliche **Abwicklung** von diesen **Vorhaben** sind nur mit einer engen Arbeitsteilung zwischen Bauingenieuren, Architekten unter Einsatz **moderner EDV Anlagen** umzusetzen.

Die **Verbindung EDV** und **Bauwesen** mit **eigens** hierfür von der Firmengruppe **erstellten Programmen**, brachte entsprechende Beachtung und eine gesicherte Auftragslage.



1981 ...

Die Medien

... ARD Ratgeber Technik

In dieser **ARD Sendung 1981**, wurde von Herrn Bernd Leptihn, dem Erfinder und ehemaligen Redaktionsleiter des "ARD-Ratgeber Technik", die von der **Thermohaus GmbH** entwickelte **Energie-Einsparkonzeption** vorgestellt.

Während der Sendung wurde ein **Daten-Erfassungsbogen**, als Grundlage für die Erstellung von **Energiegutachten** mittels eigenen programmierten Software und die **Thermografie**, ausführlich erläutert.



HISTORIE



1981 ...

Der Erfolg

... des unternehmerischen Konzepts

Selbst **IBM** war von dem **Konzept** und der mit IBM Computern erstellten **Software** so überzeugt, dass in dem hauseigenen Magazin 1982 diese Ausrichtung mit einem umfangreichen Artikel gewürdigt wurde.

Die **Firmengruppe Schrade + Partner** in Stuttgart aus der sich 1976 die Thermohaus entwickelte – baute bereits ihre ersten Häuser nach **baubiologischen** und **energiesparenden** Gesichtspunkten.



1981 ...

Das BHW

... Bausparkasse BHW

Die Grundlage für **Energiegutachten** wurden mit dem hierfür speziell entwickelten **Datenerfassungsbogen geschaffen**.

Die **Bausparkasse BHW** startete mit ca. 650.000 Direktmailern, entwickelt von und mit der Werbeagentur Eggert Group GmbH & Co. KG aus Düsseldorf, eine **bundesweite Energiesparaktion** und auch das deutsche Fernsehen – **ARD Ratgeber Technik** – widmete der Aktion die entsprechende Aufmerksamkeit in einer ihrer Sendungen.

*Bernd Leptihn - Erfinder und
ehemaliger Redaktionsleiter des "ARD-Ratgeber Technik",
hier in einer
Sendung 1981 über Energiesparmaßnahmen und Thermografie*

ARD RATGEBER TECHNIK



BIM - Building Information Modeling

INFORMATION
DOKUMENTATION
DATENSICHERHEIT

CAD
PLANUNG
KOZEPT
INFORMATION
PROJEKTE
PROZESS

BIM

ZUKUNFT
AUSFÜHRUNG
DESIGN
ZEIT
3D-MODELL
DATEN

KOORDINATION
DIGITALISIERUNG
KOSTENERMITTLUNG
KONSTRUKTION

WIR SIND BIM FÄHIG!

2016 ...

BIM

... was ist BIM?

Building Information Modeling (BIM) - heißt einfach übersetzt - 3D Gebäudedaten erfassen und modellieren und ist ein **wichtiger, notwendiger Trend im Bauwesen**. Es ist zu erwarten, dass sich in den nächsten Jahren die Abwicklung von Projekten grundlegend ändert.

BIM ist die **komplette digitale Erfassung von Projektdaten** vom Entwurf bis zur Inbetriebnahme. Alle am Bau Beteiligten haben bei dieser **digitalen Prozesskette** einen transparenten Zugriff auf die gleiche Datenbasis. Das wesentliche Ziel von BIM ist, eine **durchgängige** und objektbasierte Verwaltung und **Koordination** von unterschiedlichen Informationen des Projektes zu erzielen.

Eine **effektive Bauausführung** erfordert vor Baubeginn eine detaillierte Planung aller relevanten Fachbereiche. Es findet schon in der frühen Phase ein **kontrollierter Austausch** zwischen den einzelnen Gewerken statt. Durch die hohe **Informationstiefe des Modells**, insbesondere der Gebäudeinformation, werden Unstimmigkeiten - Kollisionsprüfung - sofort und nicht erst während der Bauausführung entdeckt. So ist zu erwarten, dass es nicht mehr zu den enormen Folgekosten kommen wird.

... der 3D-Entwurf

Die **Voraussetzung** für die Nutzung von **BIM** ist ein **Entwurf im 3D-Format**. Das daraus entstandene Modell gibt den Projektbeteiligten die Möglichkeit, das Projekt innerhalb der Planungsphasen visuell zu kontrollieren und ggf. entsprechend anzupassen.

Das **3D Modell** ist sehr aussagekräftig und zwingt alle Beteiligten sich konzentriert mit der gewerkeübergreifenden Planung zu beschäftigen.

Wir - Schrade + Partner - haben uns dieser **Herausforderung** gestellt und haben uns der technischen und personellen Anforderung angepasst.

Es wurden bereits verschiedene Projekte nach dem **BIM Verfahren abgewickelt**.

Wir können schon heute sagen:

„**WIR SIND BIM FÄHIG!**“

SCHRADE + PARTNER

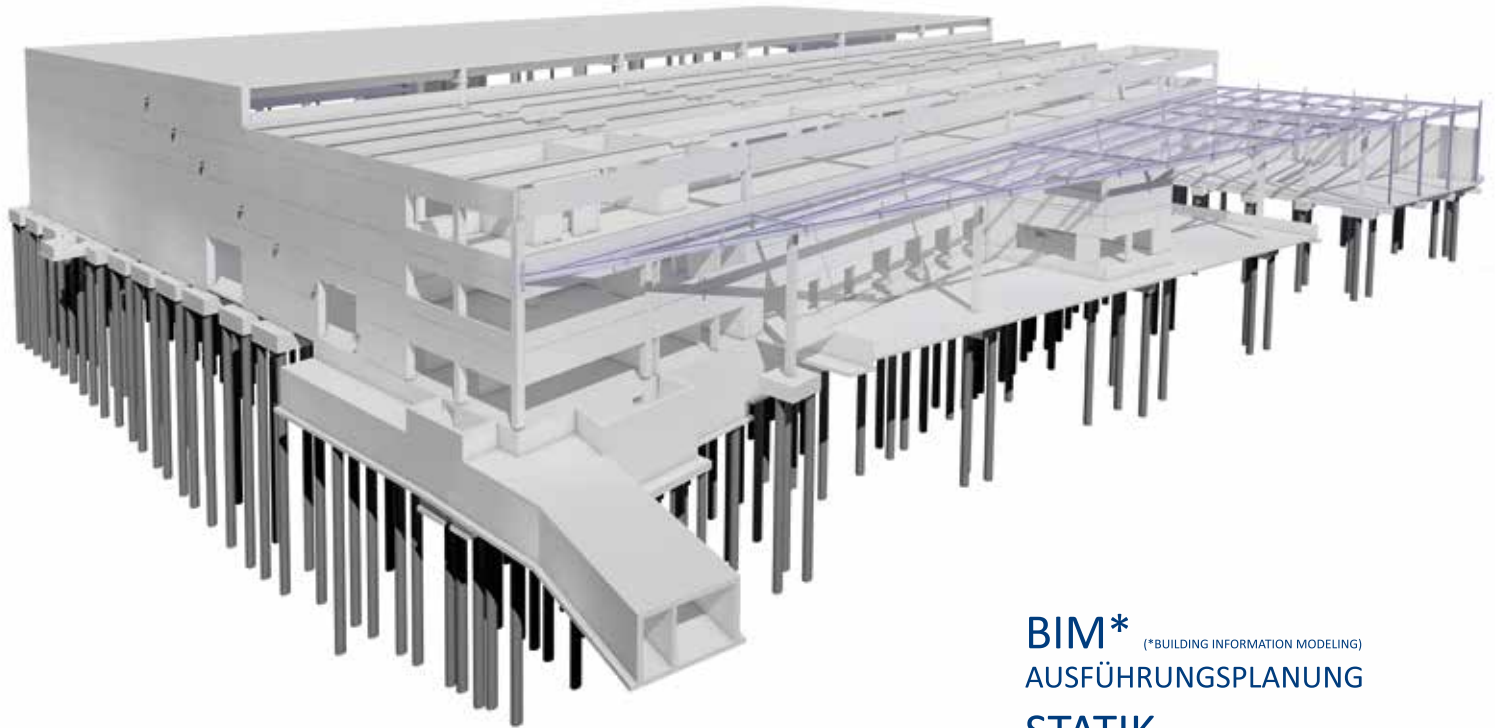


Projektmanagement

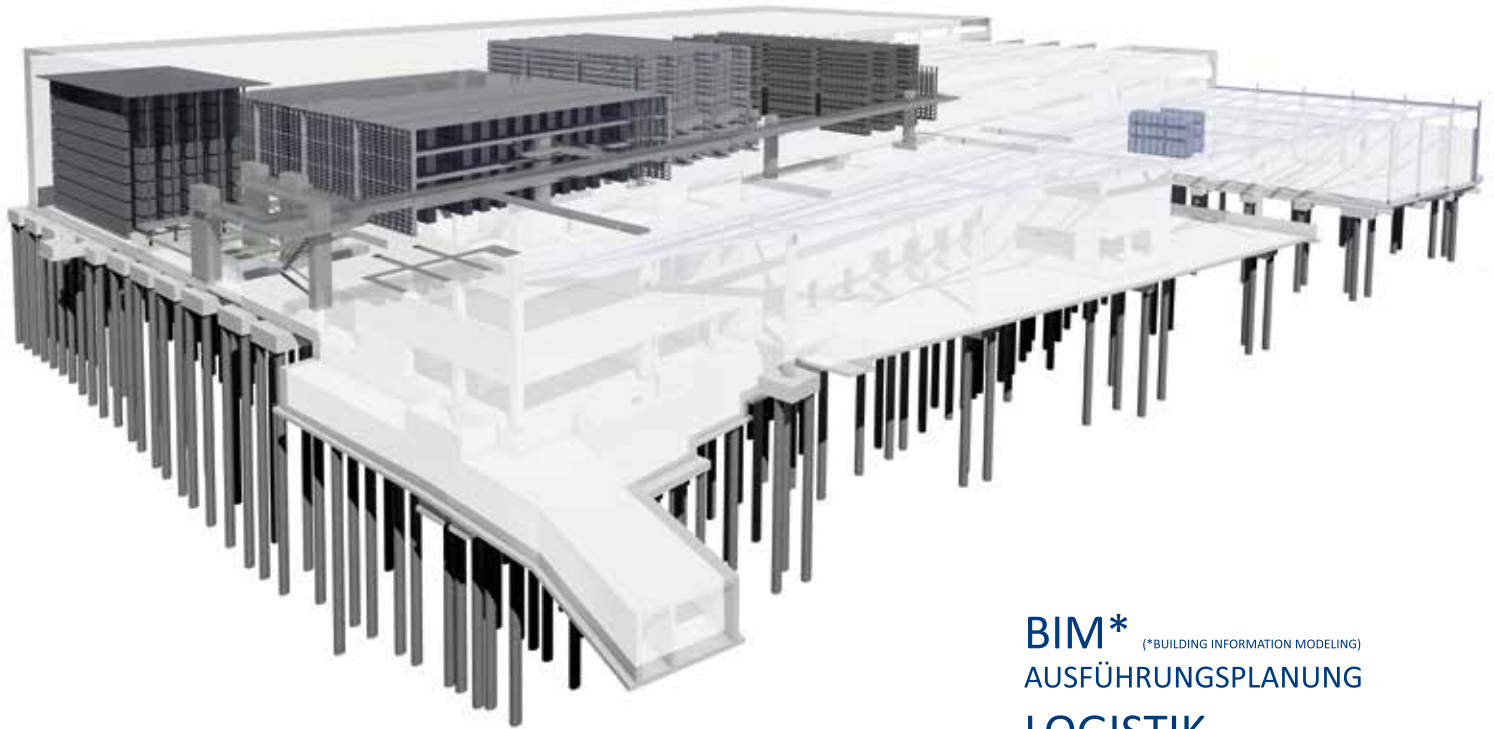
Planen + Betreuen



BIM

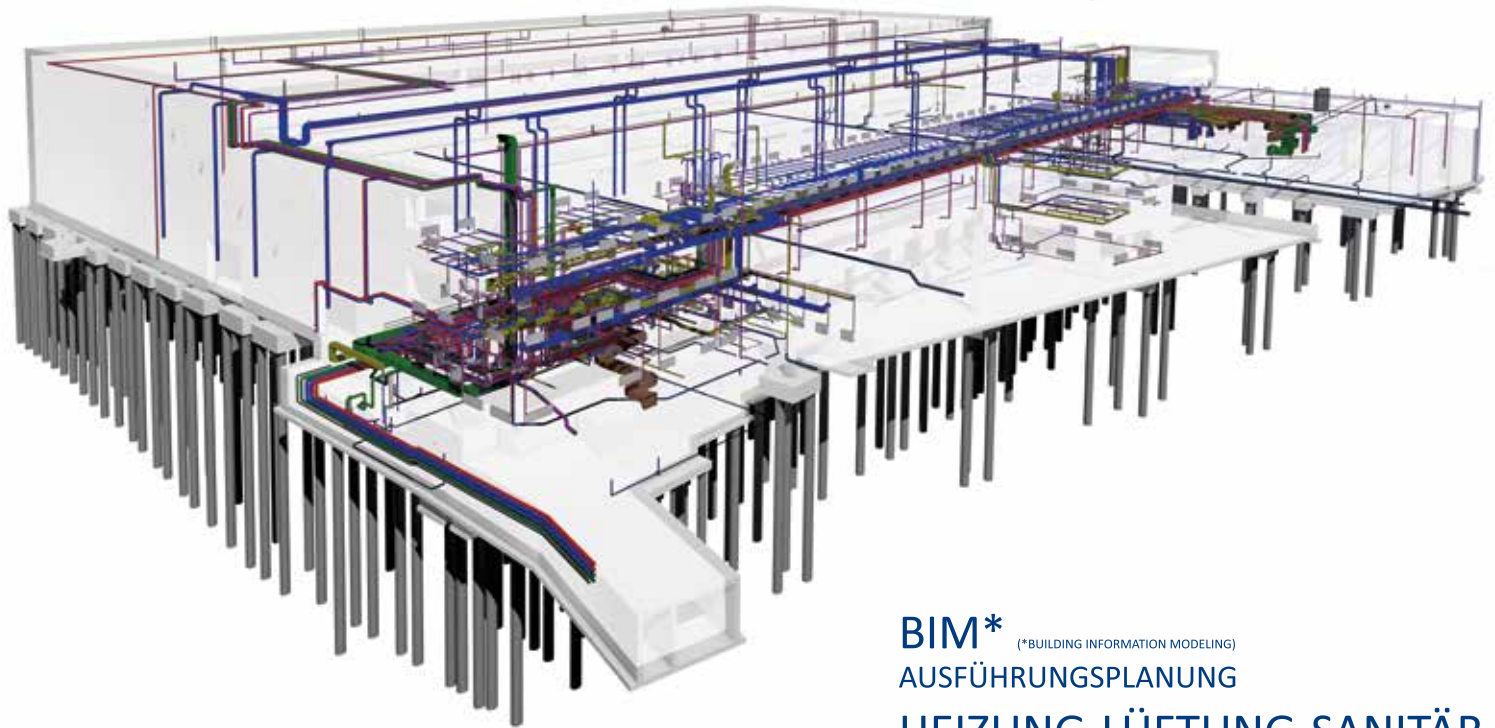


BIM* (**BUILDING INFORMATION MODELING)
AUSFÜHRUNGSPLANUNG
STATIK



BIM* (*BUILDING INFORMATION MODELING)
AUSFÜHRUNGSPLANUNG
LOGISTIK

BIM

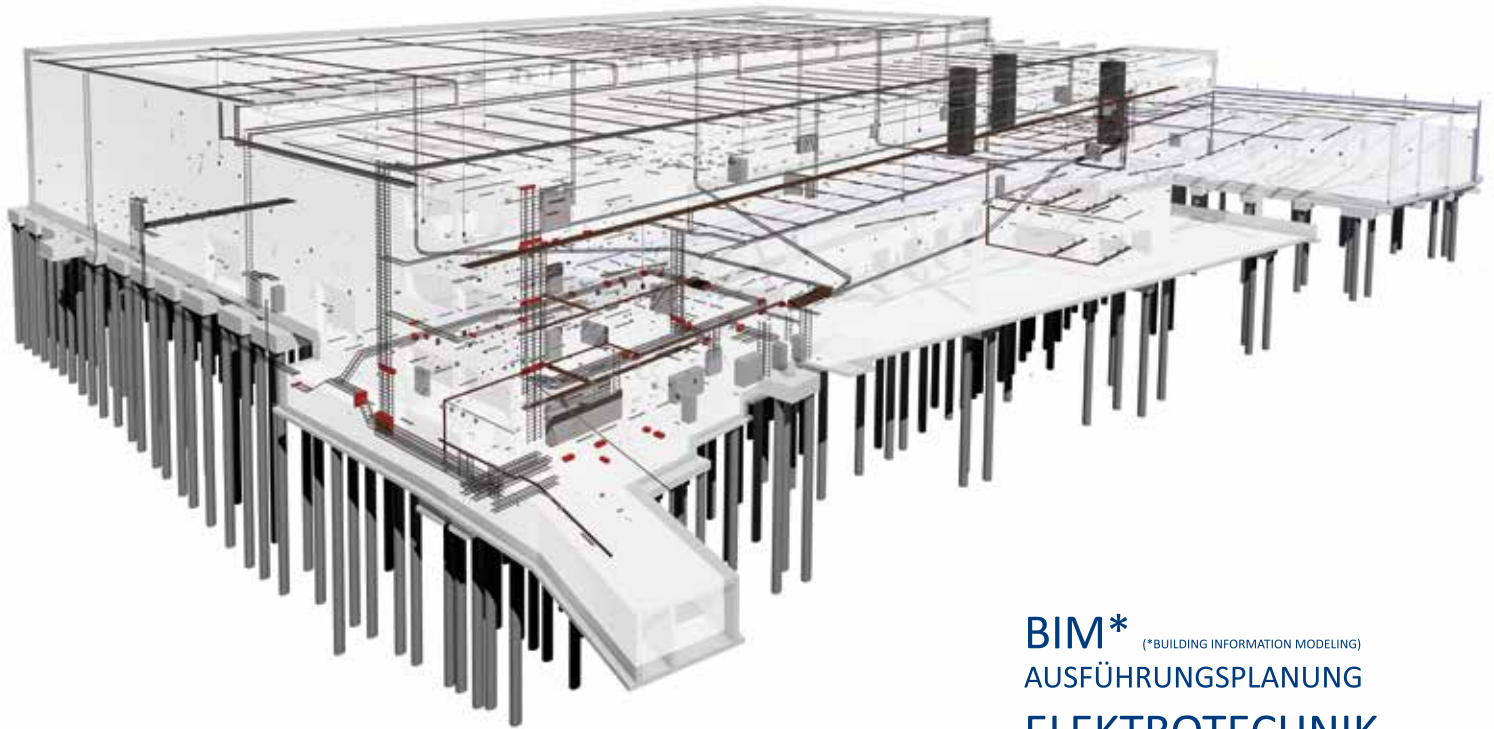


BIM*

(*BUILDING INFORMATION MODELING)

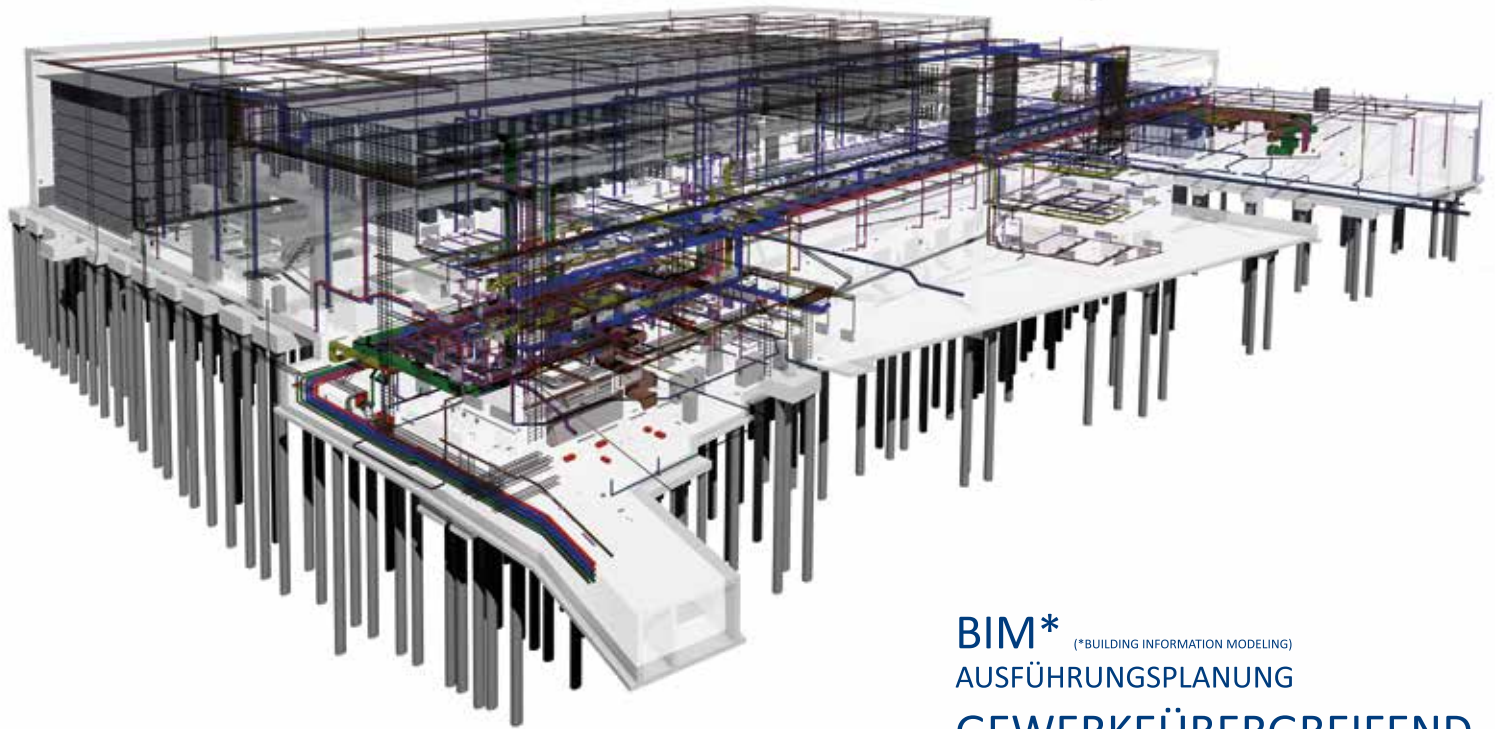
AUSFÜHRUNGSPLANUNG

HEIZUNG-LÜFTUNG-SANITÄR

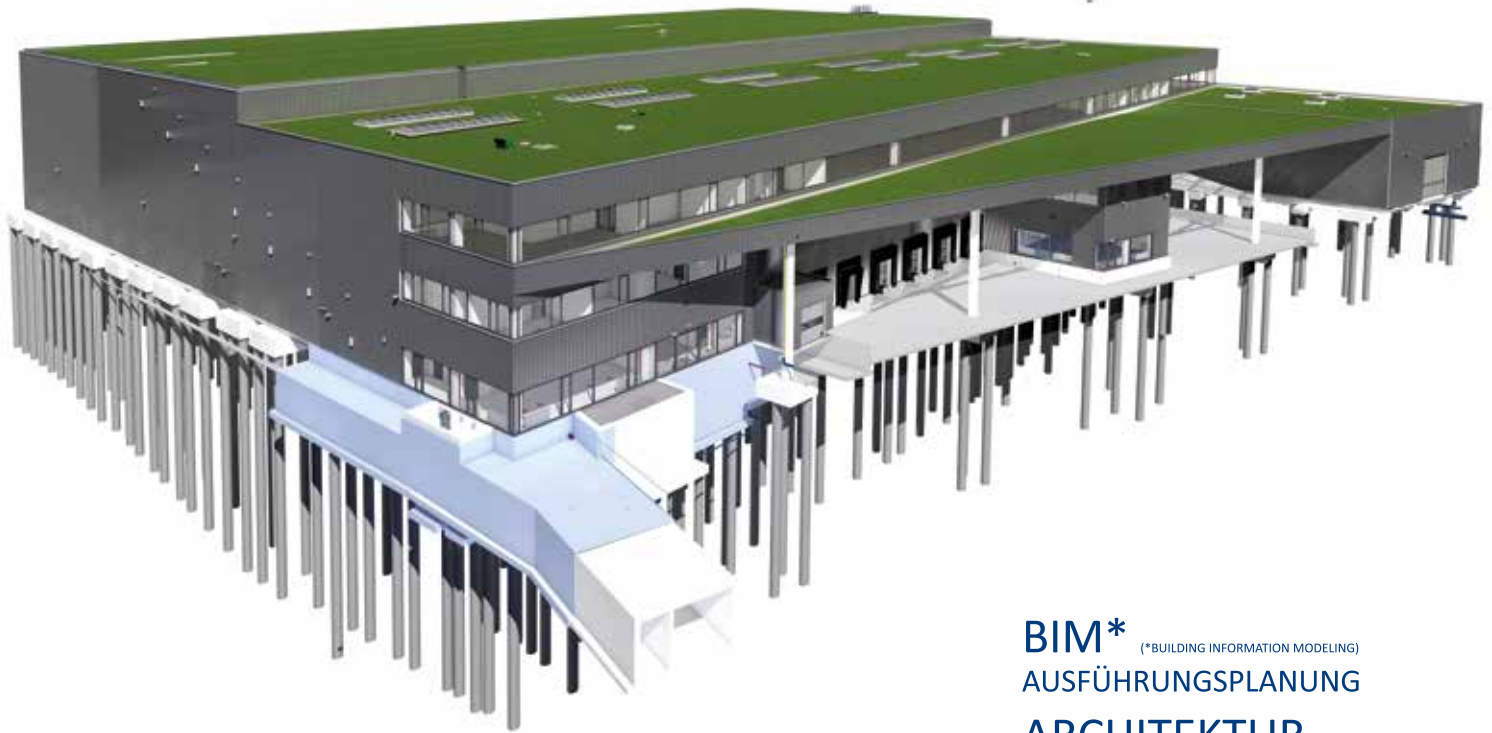


BIM* ((*BUILDING INFORMATION MODELING))
AUSFÜHRUNGSPLANUNG
ELEKTROTECHNIK

BIM



BIM* (*BUILDING INFORMATION MODELING)
AUSFÜHRUNGSPLANUNG
GEWERKEÜBERGREIFEND



BIM* (**BUILDING INFORMATION MODELING)
AUSFÜHRUNGSPLANUNG
ARCHITEKTUR

WIR SIND BIM FÄHIG!



2016 ...

BIM

... wir sind BIM fähig!

Wir „bauen“ als **Dienstleister** das Projekt unter Einbezug der Fachingenieurleistungen vorab virtuell.

Wir verfügen über gut **ausgebildete** und **geschulte** Mitarbeiter - Architekten, ausreichende **Rechnerkapazitäten**, sowie leistungsfähige **Programme**:

- Archicad
- Grafiksoftware
- Programme für Massenermittlung
- Ausschreibungssoftware
- Verwaltungsprogramme u. v. a. m.

Wir können die Projekte zügig und präzise bearbeiten und ein **3D-Modell** mit einer IFC Schnittstelle, zur weiteren Verwendung für Kalkulation, Massenermittlung, Ausschreibung usw. erstellen.





Baumarkt



REFERENZEN INDUSTRIEBAU (AUSZUG)



Dallmayr, Ravensburg **

Obi Baumarkt Parsdorf **



ARC Autoreisecenter *

Großhandel lazurlo, Korntal-Münchingen **



Realisiert ** - Projektentwicklung *



REFERENZEN HOTEL (AUSZUG)



Hotel + Büropark Hbf Dortmund *

Hotelprojekt Mainz *



Hotel + Businesscenter Stuttgart **

Etap Hotel Ulm **



Realisiert ** - Projektentwicklung *



Hotelpark Stuttgart 21



REFERENZEN WOHNUNGSBAU (AUSZUG)



Mehrfamilienhaus Welkerstift Duisburg *

Wohnpark Liststraße Stuttgart **



Wohnpark Echterdingen **

Neue Stadtmitte Abstatt **



Realisiert ** - Projektentwicklung *



REFERENZEN BETREUTES WOHNEN (AUSZUG)



Betreutes Wohnen Korntal*

Welkerstift Duisburg *



Betreutes Wohnen Illertissen *

Betreutes Wohnen *



Realisiert ** - Projektentwicklung *

KONTAKT

SCHRADE + PARTNER



Projektmanagement

Planen + Betreuen

Lembergstraße 37 • 70825 Korntal-Münchingen

E-Mail: mail@schrade-und-partner.de

Internet: www.schrade-und-partner.de

Telefon: +49 711 / 967 93 - 0

Telefax: +49 711 / 967 93 - 24

Wir freuen uns auf Ihre Anfrage